

PLANTA DE CARGAS
Escala 1:50

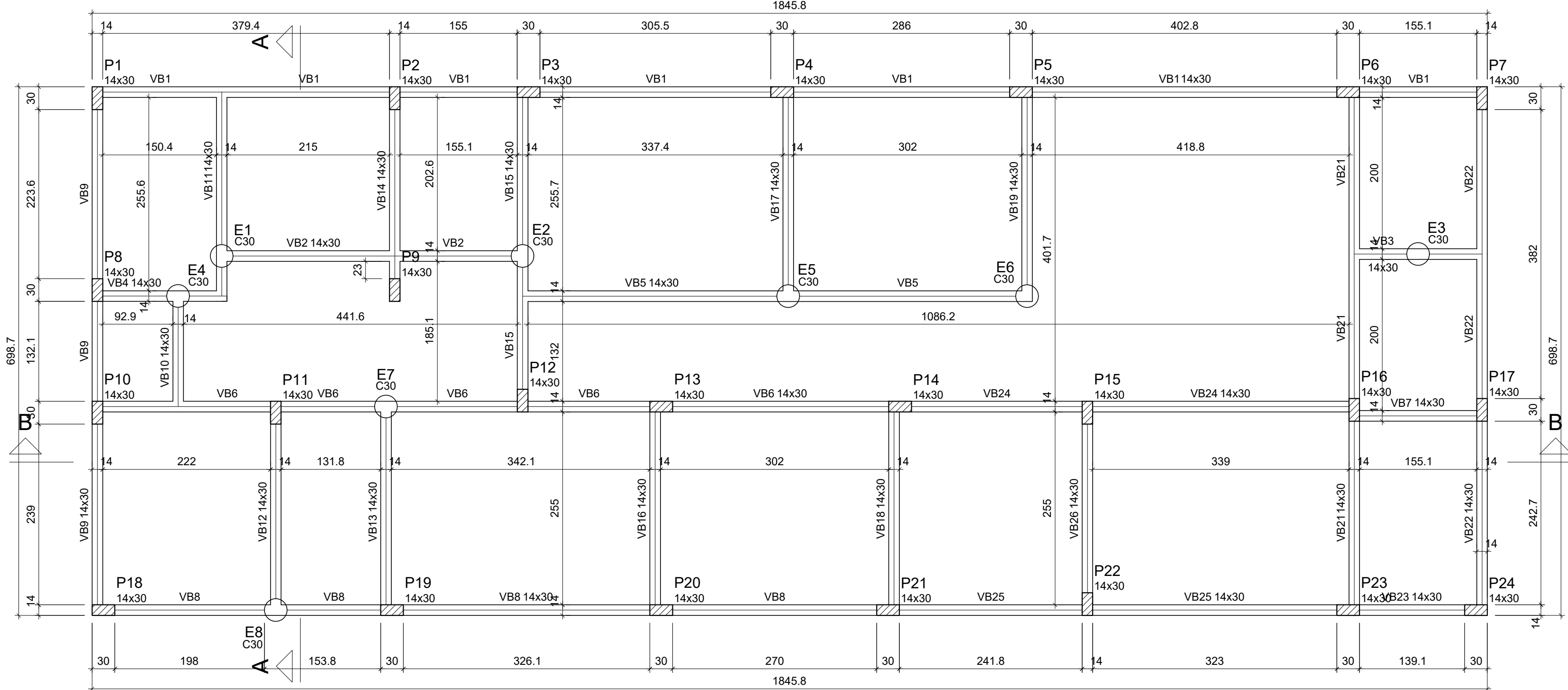
Vigas				Pilares			
Nome	Seção (cm)	Elevação (cm)	Nível (cm)	Nome	Seção (cm)	Elevação (cm)	Nível (cm)
VB1	14x30	0	0	P1	14x30	0	0
VB2	14x30	0	0	P2	14x30	0	0
VB3	14x30	0	0	P3	14x30	0	0
VB4	14x30	0	0	P4	14x30	0	0
VB5	14x30	0	0	P5	14x30	0	0
VB6	14x30	0	0	P6	14x30	0	0
VB7	14x30	0	0	P7	14x30	0	0
VB8	14x30	0	0	P8	14x30	0	0
VB9	14x30	0	0	P9	14x30	0	0
VB10	14x30	0	0	P10	14x30	0	0
VB11	14x30	0	0	P11	14x30	0	0
VB12	14x30	0	0	P12	14x30	0	0
VB13	14x30	0	0	P13	14x30	0	0
VB14	14x30	0	0	P14	14x30	0	0
VB15	14x30	0	0	P15	14x30	0	0
VB16	14x30	0	0	P16	14x30	-5	-5
VB17	14x30	0	0	P17	14x30	-5	-5
VB18	14x30	0	0	P18	14x30	0	0
VB19	14x30	0	0	P19	14x30	0	0
VB20	14x30	0	0	P20	14x30	0	0
VB21	14x30	0	0	P21	14x30	0	0
VB22	14x30	0	0	P22	14x30	0	0
VB23	14x30	0	0	P23	14x30	-5	-5
VB24	14x30	0	0	P24	14x30	-5	-5
VB25	14x30	0	0				

Características dos materiais		
fck (kgf/cm²)	Ecs (kgf/cm²)	
30	26834	

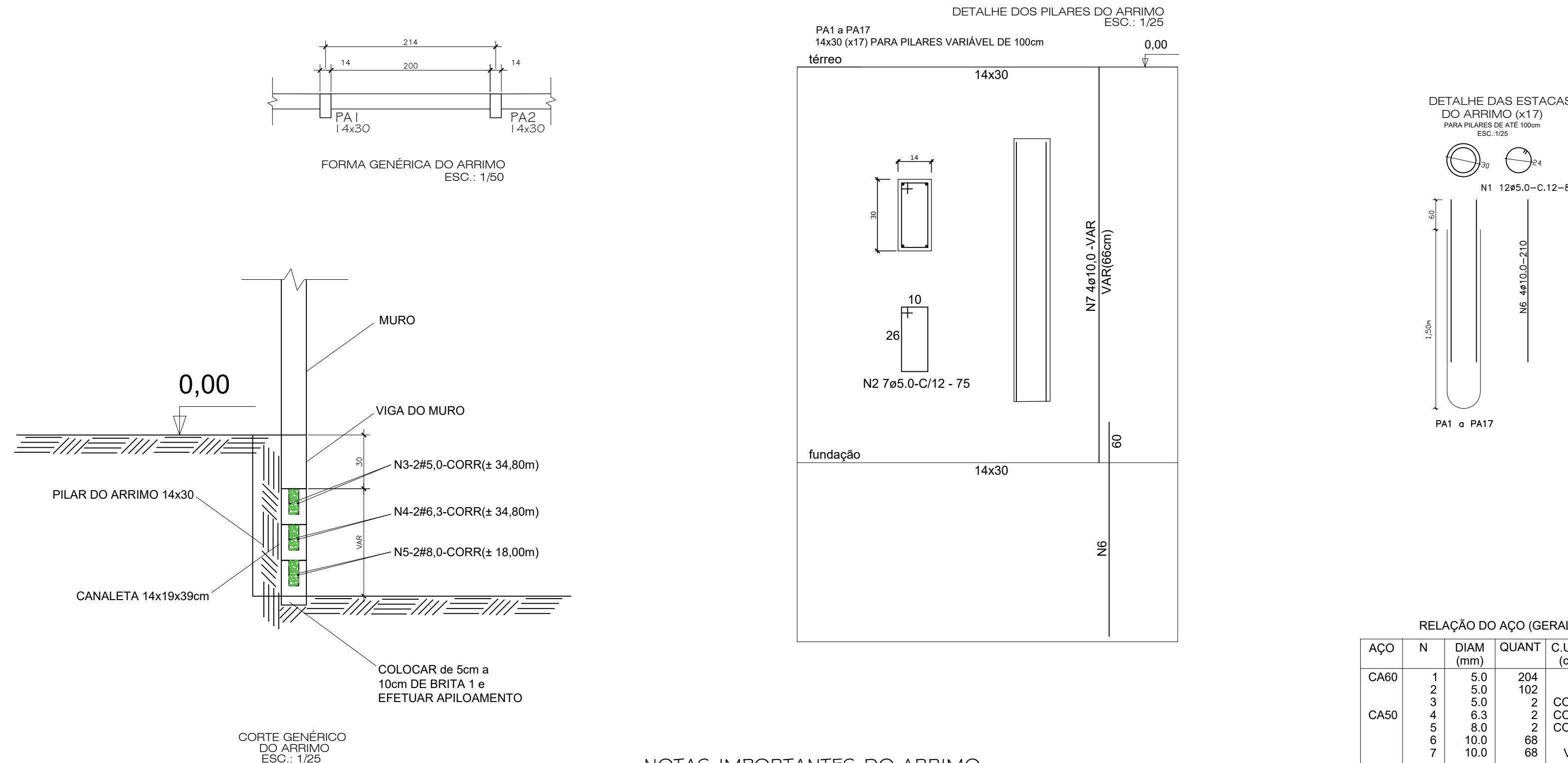
Dimensão máxima do agregado = 19 mm

Legenda dos pilares		
	Pilar que passa	
	Pilar com mudança de seção	

Legenda das vigas e paredes		
	Viga	



FORMA DAS VIGAS BALDRAMES (NÍVEL 0)
Escala 1:50



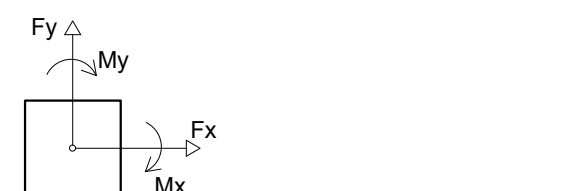
RELAÇÃO DO AÇO (GERAL DO ARRIMO)					
AÇO	N	DIAM (mm)	QUANT	C UNIT (cm)	C TOTAL (cm)
CA50	1	5.0	204	89	17952
	2	5.0	102	75	7650
	3	5.0	2	2	6860
CA50	4	6.3	2	2	6960
	5	8.0	2	2	3800
	6	10.0	68	210	14280
	7	10.0	68	VAR	4488

RESUMO DO AÇO (GERAL DO ARRIMO)			
AÇO	DIAM (mm)	C TOTAL (m)	PESO + 0% (kg)
CA50	6.3	69.60	20.0
	8.0	30.00	16.0
CA60	10.0	187.88	130.0
	5.0	35.62	58.0

fck (C-25) = 25MPa;
Estacas Ø30cm = 25.50 m;
Volume de concreto pilares (C-25) = 0.44 m³;
Área de forma dos pilares = 10.87 m²;
Área do arrimo = 14.01 m².

- NOTAS IMPORTANTES DO ARRIMO:
- Eletuar a locação do arrimo;
 - Eletuar a escavação das estacas com profundidade indicada em projeto;
 - Eletuar a colocação da ferragem nas estacas;
 - Eletuar a concretagem das estacas;
 - Eletuar a colocação das formas de madeira dos pilares, utilizando espaçadores na armadura, para que esta não fique em contato com a forma, garantindo assim o cobrimento necessário da ferragem;
 - Eletuar a concretagem dos pilares com fck de 25,0 MPa;
 - Eletuar o tratamento da cortina que ficará em contato com a terra, com uma pintura asfáltica em 3 demãos cruzadas;

Nome		Seção (cm)		X (cm)		Y (cm)		Carga Máx (t)		Carga Mín (t)		Pilar		Mx Máximo (kgf.m)		My Máximo (kgf.m)		Fx Máximo (tf)		Fy Máximo (tf)	
E1	-	171.40	475.10	3.4	2.3	200	-300	0	0	0	0	Positivo	Negativo	Positivo	Negativo	Positivo	Negativo	Positivo	Negativo	Positivo	Negativo
E2	-	589.49	475.10	3.3	2.7	400	-300	100	0	0	0	0	0	0	0	0	0	0	0	0	0
E3	-	1754.28	477.69	3.0	2.7	300	-300	0	0	0	0	0	0	0	0	0	0	0	0	0	0
E4	-	113.89	422.08	1.3	0.9	0	-400	200	0	0	0	0	0	0	0	0	0	0	0	0	0
E5	-	920.88	421.98	4.0	3.7	100	-100	0	0	0	0	0	0	0	0	0	0	0	0	0	0
E6	-	1238.87	421.98	2.3	1.9	100	-100	0	0	0	0	0	0	0	0	0	0	0	0	0	0
E7	-	388.79	275.99	2.3	1.9	100	-300	100	-300	100	-300	0	0	0	0	0	0	0	0	0	0
E8	-	242.99	7.00	2.5	2.0	400	0	0	0	0	0	0	0	0	0	0	0	0	0	0	0
P1	14x30	7.00	683.69	9.31	7.0	200	-500	0	0	0	0	0	0	0	0	0	0	0	0	0	0
P2	14x30	450.39	683.69	10.2	8.1	200	-700	200	0	0	0	0	0	0	0	0	0	0	0	0	0
P3	14x30	577.39	691.69	6.3	5.1	0	100	-300	100	0	0	0	0	0	0	0	0	0	0	0	0
P4	14x30	912.88	691.79	7.5	5.8	0	-300	200	-200	0	0	0	0	0	0	0	0	0	0	0	0
P5	14x30	1228.87	691.79	8.7	6.7	0	-300	100	-300	0	0	0	0	0	0	0	0	0	0	0	0
P6	14x30	1661.67	691.79	8.0	6.0	100	-100	0	0	0	0	0	0	0	0	0	0	0	0	0	0
P7	14x30	1838.78	683.69	3.2	2.8	300	-300	100	0	0	0	0	0	0	0	0	0	0	0	0	0
P8	14x30	7.00	430.08	9.0	7.3	500	-300	0	0	0	0	0	0	0	0	0	0	0	0	0	0
P9	14x30	430.39	430.08	10.2	8.0	500	-200	0	0	0	0	0	0	0	0	0	0	0	0	0	0
P10	14x30	7.00	287.99	5.0	3.3	300	-600	0	0	0	0	0	0	0	0	0	0	0	0	0	0
P11	14x30	242.99	287.99	6.3	5.1	0	-300	100	0	0	0	0	0	0	0	0	0	0	0	0	0
P12	14x30	589.49	284.00	6.9	5.0	200	0	100	0	0	0	0	0	0	0	0	0	0	0	0	0
P13	14x30	752.88	276.00	8.0	5.7	0	-100	100	-200	0	0	0	0	0	0	0	0	0	0	0	0
P14	14x30	1088.88	276.99	8.6	6.1	0	-300	200	0	0	0	0	0	0	0	0	0	0	0	0	0
P15	14x30	1316.67	287.99	11.4	7.9	300	-500	0	0	0	0	0	0	0	0	0	0	0	0	0	0
P16	14x30	1669.67	271.70	11.5	9.2	300	-400	100	0	0	0	0	0	0	0	0	0	0	0	0	0
P17	14x30	1838.78	271.70	2.0	1.7	300	-300	100	0	0	0	0	0	0	0	0	0	0	0	0	0
P18	14x30	15.00	7.00	4.0	2.9	200	0	100	-200	0	0	0	0	0	0	0	0	0	0	0	0
P19	14x30	396.79	7.00	6.3	4.9	200	0	0	0	0	0	0	0	0	0	0	0	0	0	0	0
P20	14x30	752.88	7.00	6.4	5.2	200	0	200	0	0	0	0	0	0	0	0	0	0	0	0	0
P21	14x30	1052.88	7.00	5.5	4.5	200	0	100	-200	0	0	0	0	0	0	0	0	0	0	0	0
P22	14x30	1316.67	15.00	7.0	5.2	500	-200	0	0	0	0	0	0	0	0	0	0	0	0	0	0
P23	14x30	1661.67	7.00	5.8	4.6	200	0	200	0	0	0	0	0	0	0	0	0	0	0	0	0
P24	14x30	1831.04	7.00	1.4	0.8	200	-200	200	0	0	0	0	0	0	0	0	0	0	0	0	0



PLANTA DE LOCAÇÃO
Escala 1:50

MAPA CHAVE:

HISTÓRICO DE REVISÕES

REVISÃO	DATA	MOTIVAÇÃO	SOLICITANTE	CONTEÚDO	AUTOR
RE00	22/07/25	Entrega inicial dos Projetos	SEINFRA	PROJETO ESTRUTURAL (CONCRETO)	Eng. Domingos

LEGENDAS

CARIMBO DE APROVAÇÃO :

APROVAÇÃO DE PROJETOS

Os Projetos referentes ao Processo SEI Nº 202502020000674, encontram-se dentro das normas e exigências da SEINFRA, tendo sido elaborado por profissionais habilitados.

SPOD - SUPERINTENDÊNCIA DE PROJETOS E ORÇAMENTOS DE OBRAS

SEINFRA
Secretaria de Estado da Infraestrutura

GOIÁS
GOV. DO ESTADO DE GOIÁS

The Prime Tamandaré Office - Rua 5, 691 305 - Setor Oeste, Goiânia - GO
CEP: 74115-080

PROJETO ESTRUTURAL

AV. JOÃO SIMÕES DE MELO, BAIRRO DENOMINADO JARDIM PLANALTO, LOTE 3 QUADRA URCA ITAJAÓ

CONSELHO TUTELAR

ESTRUTURA DE CONCRETO ARMADO DO BLOCO PADRÃO TERREO

RESPONSÁVEL LEGAL

SECRETARIA DE ESTADO DA INFRAESTRUTURA - SEINFRA CNPJ: 49.766.106/0001-90

AUTOR DO PROJETO

ENG. CIVIL DOMINGOS PASCHOAL CARDOSO - CREA 77890-GO

CONTEÚDO

PLANTA DE LOCAÇÃO E CARGAS DOS PILARES E FORMA DAS VIGAS BALDRAMES E DETALHE DO ARRIMO.

ÁREA DO TERRENO ORIGINAL 330,80m²
ÁREA DA CONTRUÇÃO 129,51m²

DESENHO 07/2025
PROJETAÇÃO ADJ 11/09/2025

DATA JUL/2025
PROJETAÇÃO ADJ 11/09/2025

ESCALA INDICADA
FOLHA 01/06

IMPORTANTE

- Antes de executar, verificar a compatibilidade com os demais projetos complementares: EXECUTIVO, ESTRUTURAL, INCÊNDIO E ELÉTRICO
- Conforme Lei 3.373/2018, o seu conteúdo não poderá ser copiado ou utilizado por terceiros sem autorização.